



МІНІСТЕРСТВО ОХОРОНИ ЗДОРОВ'Я УКРАЇНИ
НАЦІОНАЛЬНИЙ ФАРМАЦЕВТИЧНИЙ УНІВЕРСИТЕТ
Кафедра мікробіології, вірусології та імунології



СУЧАСНІ АСПЕКТИ ІМУНОЛОГІЧНИХ ДОСЛІДЖЕНЬ



Освітня програма Лабораторна діагностика
Спеціальність 224 Технології медичної діагностики
та лікування
Другий (магістерський) освітній рівень

Попри те, що наш організм постійно піддається впливу різноманітних інфекційних чинників навколишнього середовища, більшість людей здатна зберігати здоров'я.

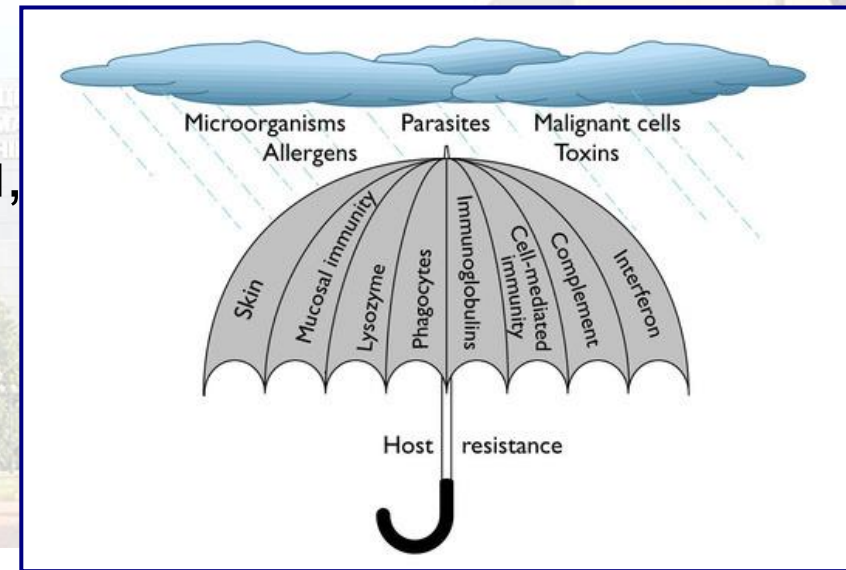


Чому ж людина може протистояти шкідливим впливам навколишнього середовища?

Що допомагає організму в боротьбі з ними?

Вас не дивувало, чому ви не хворієте на деякі захворювання двічі?

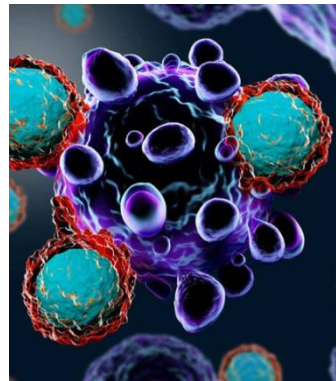
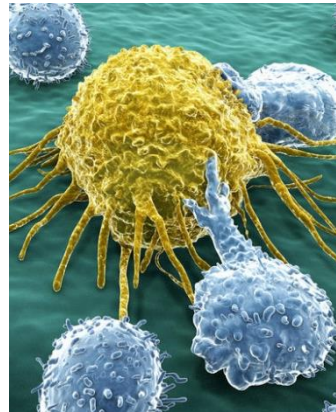
В процесі біологічної еволюції людини сформувалися захисні системи і механізми, що захищають його від пошкоджуючого впливу фізичних, хімічних або біологічних факторів середовища.



Систему біологічних механізмів, спрямованих на збереження сталості внутрішнього середовища організму, за допомогою яких він розпізнає і знищує все генетично чуже, незалежно від того чи проникає воно ззовні (мікроорганізми) або виникає в ньому (клітина, що піддалася мутації), називають

ІМУНІТЕТОМ





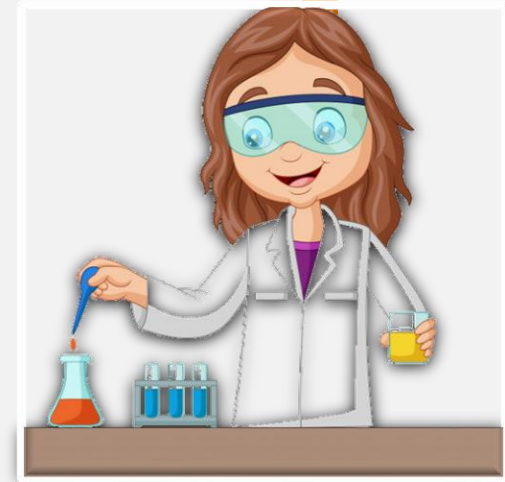
СУЧАСНІ АСПЕКТИ ІМУНОЛОГІЧНИХ ДОСЛІДЖЕНЬ

Механізми імунних реакцій в організмі, роль імунних і імунопатологічних реакцій в патогенезі як імунозалежних, так і імунонезалежних захворювань досліджує

КЛІНІЧНА ІМУНОЛОГІЯ .

Метою курсу «СУЧАСНІ АСПЕКТИ ІМУНОЛОГІЧНИХ ДОСЛІДЖЕНЬ»

- є ознайомлення студентів з основами діагностики,
- лікування і профілактики найбільш поширених
- захворювань імунної системи та алергологічної патології.



Імунологічні дослідження займають важливе місце у обстеженні, діагностиці та лікуванні хворих із патологічними процесами, що розвиваються в результаті порушення імунних механізмів, а також для контролю ефективності імунотерапії та (або) профілактики

«СУЧАСНІ АСПЕКТИ ІМУНОЛОГІЧНИХ ДОСЛІДЖЕНЬ»

- Метою викладання навчальної освітньої компоненти
- «СУЧАСНІ АСПЕКТИ ІМУНОЛОГІЧНИХ ДОСЛІДЖЕНЬ»
- є підготовка фахівців у галузі лабораторної медицини, надання професійних знань в плані розуміння імунологічних та імунопатологічних процесів і практичних навичок щодо проведення якісної, професійної та ефективної лабораторної діагностики інфекційних захворювань та імунодіагностики.



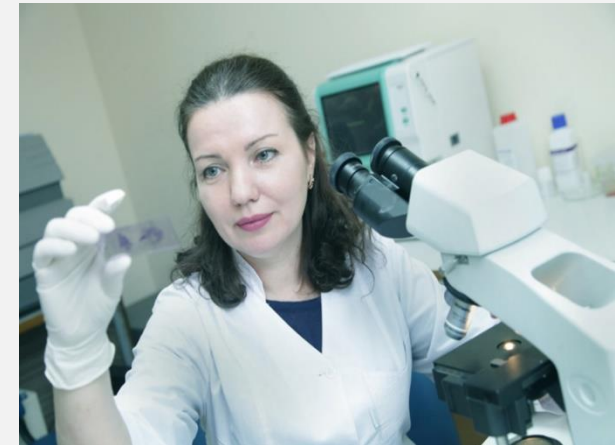
Шановні здобувачі вищої освіти!

У результаті вивчення навчальної освітньої компоненти «СУЧАСНІ АСПЕКТИ ІМУНОЛОГІЧНИХ ДОСЛІДЖЕНЬ»



ВИ БУДЕТЕ ЗНАТИ:

- ✓ нормативні основи, що регламентують виконання імунологічних методів дослідження;
- ✓ правила забору біологічного матеріалу для імунологічного дослідження;
- ✓ лабораторні методи дослідження різних ланок імунної системи;
- ✓ правила інтерпретації отриманих результатів дослідження.



БУДЕТЕ ВМІТИ:

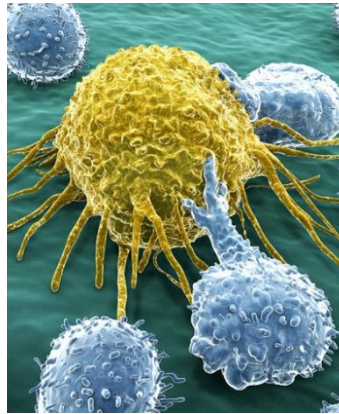
- ✓ отримувати формені елементи та сироватку крові для імунологічного дослідження;
- ✓ опануєте методики оцінки різних ланок імунної системи;
- ✓ оцінювати отримані результати досліджень;
- ✓ проводити контроль якості результатів імунологічних досліджень;
- ✓ володіти методами оцінки функціонального стану клітинних та гуморальних факторів імунітету.



Всі ці компетентності дадуть вам переваги на ринку праці, забезпечать можливість працювати в суперсучасних лабораторіях, акредитованих за міжнародними стандартами, які забезпечують своїх співробітників гідною заробітною платою

Навчальна освітня компонента
**«СУЧАСНІ АСПЕКТИ
ІМУНОЛОГІЧНИХ ДОСЛІДЖЕНЬ»**
забезпечить набуття наступних
компетентностей:

- ✓ здатність і готовність до забезпечення діяльності клінічних і дослідних лабораторій;
- ✓ здатність і готовність оцінювати стан імунної системи в нормі та при патології, вміння виконувати лабораторні імунологічні методи; інтерпретувати отримані результати лабораторних імунологічних методів досліджень;
- ✓ здатність до абстрактного мислення, аналізу та синтезу; готовність діяти в нестандартних ситуаціях, нести соціальну та етичну відповідальність за прийняті рішення.

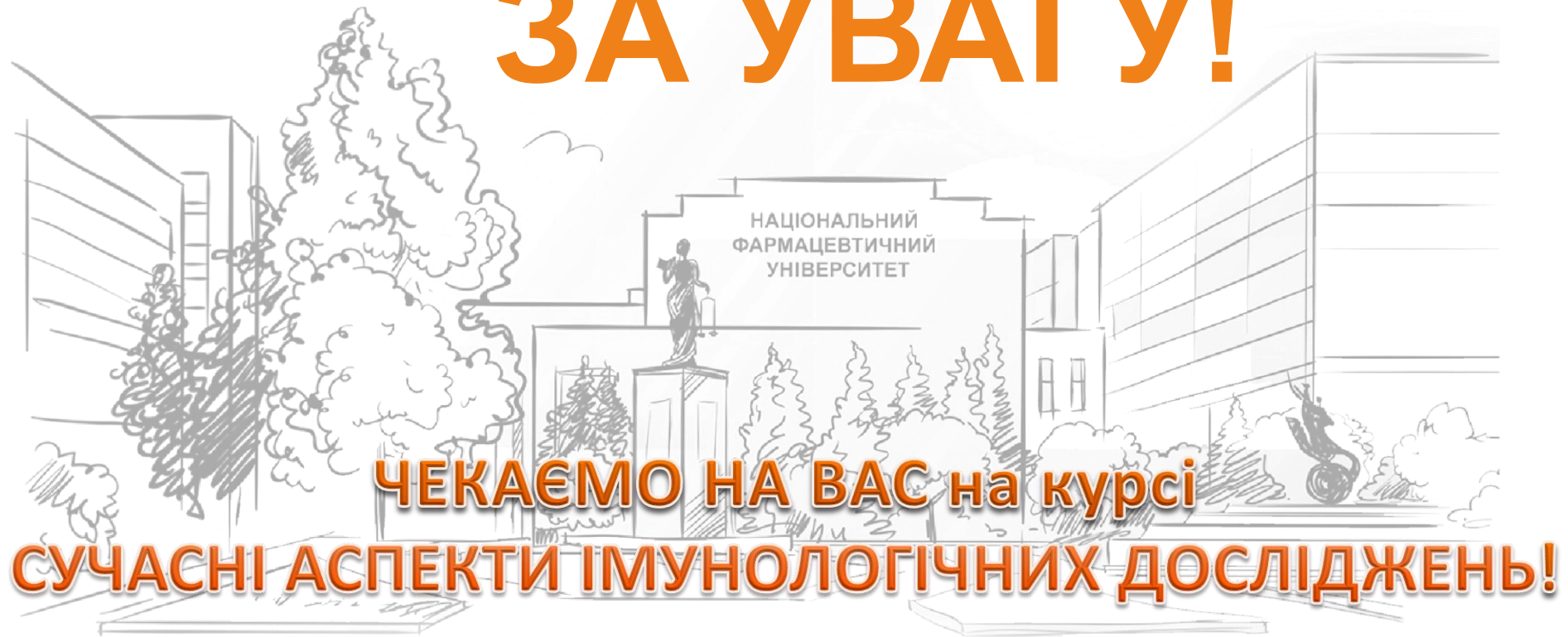


ФОРМАТ НАВЧАЛЬНОЇ ОСВІТНЬОЇ КОМПОНЕНТИ :

Проведення лекцій і практичних
занять, в тому числі на базі науково-
дослідної лабораторії
мікробіологічних та імунологічних
досліджень Навчально-наукового
інституту прикладної фармації НФаУ

**Обсяг навчальної освітньої компоненти:
90 годин, 3 кредити ECTS,
статус – вибіркова**

ДЯКУЮ ЗА УВАГУ!



**ЧЕКАЄМО НА ВАС на курсі
СУЧАСНІ АСПЕКТИ ІМУНОЛОГІЧНИХ ДОСЛІДЖЕНЬ!**

Національний фармацевтичний університет
вул. Пушкінська, 53, м. Харків, 61002

E-mail: mail@nuph.edu.ua
<https://nuph.edu.ua>