



МІНІСТЕРСТВО ОХОРОНИ ЗДОРОВ'Я УКРАЇНИ
НАЦІОНАЛЬНИЙ ФАРМАЦЕВТИЧНИЙ УНІВЕРСИТЕТ
Кафедра мікробіології, вірусології та імунології



ОСНОВИ ЛАБОРАТОРНОЇ ІМУНОЛОГІЇ

«Вивчення імунної системи - це вивчення дивного світу внутрішніх оборонних механізмів, які допомагають нам вижити в навколишньому світі»

Ральф Стейнман

Освітня програма Лабораторна діагностика
Спеціальність 224 Технології медичної діагностики та лікування
Перший (бакалаврській) освітній рівень

Попри те, що наш організм постійно піддається впливу різноманітних інфекційних чинників навколишнього середовища, більшість людей здатна зберігати здоров'я.



Чому ж людина може протистояти шкідливим впливам навколишнього середовища?

Які механізми дозволяють організму боротися з ними?

А вас часом не цікавило, чому одну і ту ж хворобу ви не хворієте двічі?

Чи думали ви?

- Як лабораторні методи допомагають досліджувати механізми імунної відповіді?

- Які нові можливості відкриває імунологія для медичної практики та біотехнології?

Запрошуємо вас на захоплюючу подорож у світ імунології!



З курсу ОСНОВИ ЛАБОРАТОРНОЇ ІМУНОЛОГІЇ ви дізнаєтесь:



як імунна система працює на рівні клітин та молекул,



які методи імунологічних досліджень застосовують у лабораторному середовищі і



розкриєте секрети здоров'я та захворювань.

«Вивчення імунної системи - це не лише наука, а й шлях до розуміння, як наше тіло взаємодіє з навколишнім світом»

Лоренцо Гардон

ЛАБОРАТОРНА ІМУНОЛОГІЯ

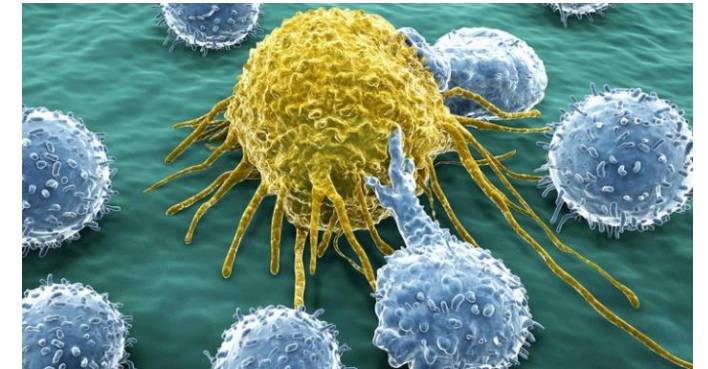
Пітер Дохерті: "Дослідження імунної системи допомагає нам зрозуміти, як наше тіло бореться з хворобами, а це в свою чергу відкриває шляхи для розробки нових ліків та вакцин."



Це галузь науки, що вивчає і досліджує імунну систему організму за допомогою лабораторних методів.



Досліджує роль імунної системи в розвитку та лікуванні різних захворювань,



а також дозволяє оцінити ступінь імунного захисту та ризику інфекційних ускладнень.

Лабораторна імунологія відіграє важливу роль у обстеженні та діагностики хворих із патологічними процесами, що розвиваються в результаті порушення імунних механізмів, а також у випадках, коли імунологічні маніпуляції є важливою частиною терапії і (або) профілактики.

Методи дослідження в клінічній імунології є необхідною складовою сучасної медичної діагностики та терапії.

Метою курсу

«ОСНОВИ ЛАБОРАТОРНОЇ ІМУНОЛОГІЇ»

є формування системи знань з імунології,

ознайомлення здобувачів вищої освіти із основними принципами структурної організації та функціонування імунної системи і найбільш важливих макромолекул, що беруть участь в імунному захисті від генетично чужорідних структур в організмі та в регуляції імунних процесів.

Показати можливості лабораторного імунологічного обстеження при багатьох хворобах.

В цьому курсі акцентовано увагу на лабораторних методах дослідження різних ланок імунної системи (факторах природної резистентності, специфічних механізмах захисту) та макромолекул, що забезпечують регуляцію імунних процесів.



Метою викладання навчальної освітньої компоненти

«ОСНОВИ ЛАБОРАТОРНОЇ ІМУНОЛОГІЇ»

- є підготовка фахівців у галузі лабораторної медицини,
- надання професійних знань в плані розуміння імунологічних та імунопатологічних процесів і практичних навичок щодо проведення якісної, професійної та ефективної лабораторної діагностики інфекційних захворювань та імунодіагностики.



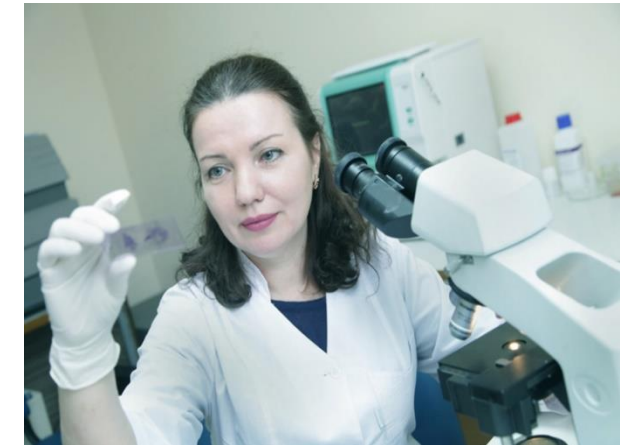
Шановні здобувачі вищої освіти!

У результаті вивчення навчальної освітньої компоненти «ОСНОВИ ЛАБОРАТОРНОЇ ІМУНОЛОГІЇ»



ВИ БУДЕТЕ ЗНАТИ:

- ✓ нормативні основи, що регламентують виконання імунологічних методів дослідження;
- ✓ правила забору біологічного матеріалу для імунологічного дослідження;
- ✓ лабораторні методи дослідження різних ланок імунної системи;
- ✓ правила інтерпретації отриманих результатів дослідження.



БУДЕТЕ ВМІТИ:

- ✓ отримувати формені елементи та сироватку крові для імунологічного дослідження;
- ✓ опануєте методики оцінки різних ланок імунної системи;
- ✓ оцінювати отримані результати досліджень;
- ✓ володіти методами оцінки функціонального стану клітинних та гуморальних факторів імунітету.

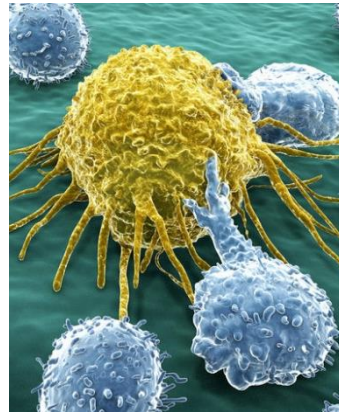


Всі ці компетентності дадуть вам переваги на ринку праці, забезпечать можливість працювати в суперсучасних лабораторіях, акредитованих за міжнародними стандартами, які забезпечують своїх співробітників гідною заробітною платою

Навчальна освітня компонента «ОСНОВИ ЛАБОРАТОРНОЇ ІМУНОЛОГІЇ»

забезпечить набуття наступних
компетентностей:

- ✓ здатність і готовність до забезпечення діяльності клінічних і дослідних лабораторій;
- ✓ здатність і готовність оцінювати стан імунної системи в нормі та при патології, вміння виконувати лабораторні імунологічні методи; інтерпретувати отримані результати лабораторних імунологічних методів досліджень;
- ✓ здатність до абстрактного мислення, аналізу та синтезу; готовність діяти в нестандартних ситуаціях, нести соціальну та етичну відповідальність за прийняті рішення.



ФОРМАТ НАВЧАЛЬНОЇ ОСВІТНЬОЇ КОМПОНЕНТИ :

Проведення лекцій і практичних
занять, в тому числі на базі науково-
дослідної лабораторії
мікробіологічних та імунологічних
досліджень Навчально-наукового
інституту прикладної фармації
НФаУ

**Обсяг навчальної освітньої компоненти:
90 годин, 3 кредити ECTS,
статус – вибіркова**



ДЯКУЮ ЗА УВАГУ!

Приєднуйтесь до нашого курсу
"Основи лабораторної імунології"!

Національний фармацевтичний університет
вул. Пушкінська, 53, м. Харків, 61002

E-mail: mail@nuph.edu.ua
<https://nuph.edu.ua>