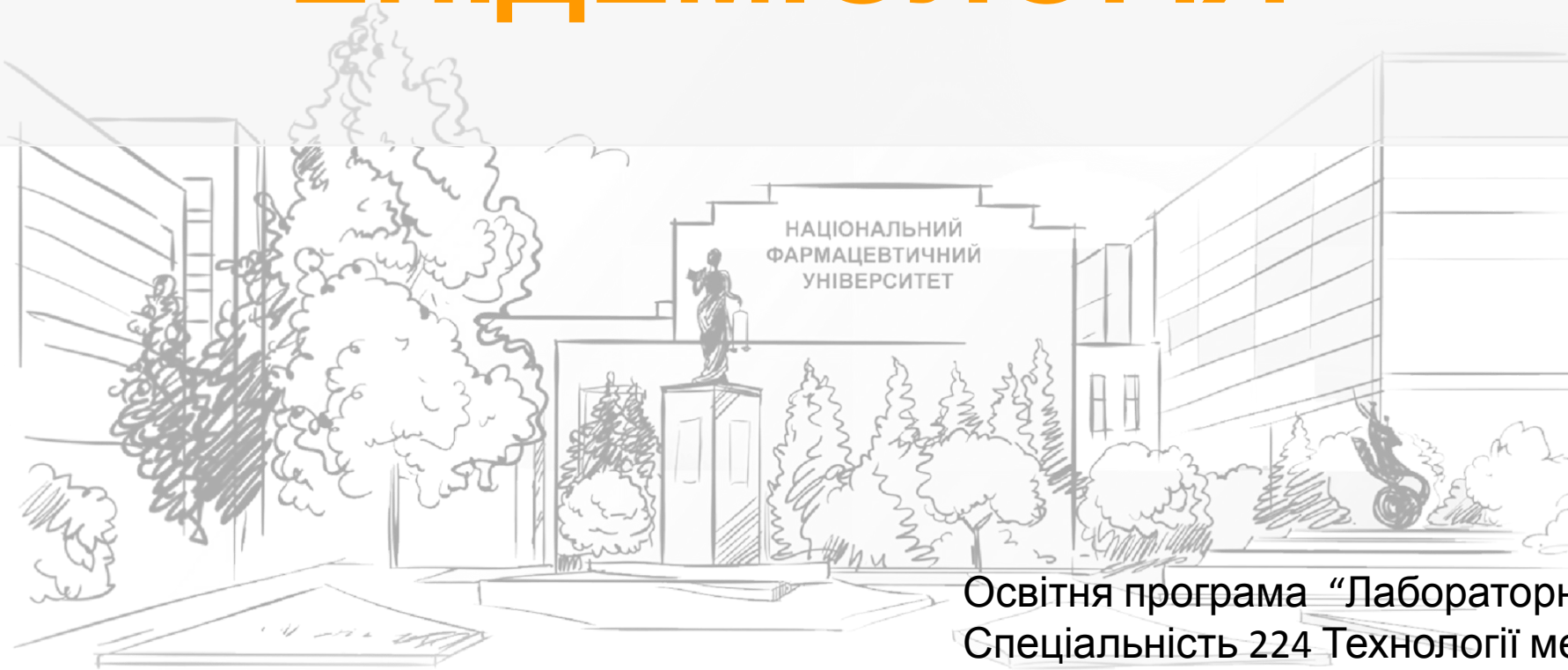




МІНІСТЕРСТВО ОХОРОНИ ЗДОРОВ'Я УКРАЇНИ
НАЦІОНАЛЬНИЙ ФАРМАЦЕВТИЧНИЙ УНІВЕРСИТЕТ
КАФЕДРА МІКРОБІОЛОГІЇ, ВІРУСОЛОГІЇ ТА ІМУНОЛОГІЇ

ЕПІДЕМІОЛОГІЯ



Освітня програма «Лабораторна діагностика»
Спеціальність 224 Технології медичної
діагностики та лікування
Перший (бакалаврський) освітній рівень



1

Епідеміоло́гія хвороб (грец. *ἐπιδημία* — має всенародне поширення; грец. *λόγος* — вчення) — галузь соціальної медицини, і загальномедична наука, що вивчає закономірності виникнення і поширення захворювань різної етіології з метою розробки міжнародної та національної політики у сфері охорони здоров'я (і лише у дуже вузькому сенсі це можна розуміти як необхідність розробки системи профілактичних заходів: преморбідна, первинна, вторинна і третинна профілактика.)

2

3

Предметом вивчення епідеміології є епідемічний процес людської локальної (на певній території в певний час серед певної групи населення) та універсальної популяції. Епідеміологія займається епідемічним процесом взаємодії розташованого у визначеному історичному часі та на певній географічній території збудника-вірусу та розташованого у тому ж історичному часі на тій же території локальної та універсальної популяції людей.



Чому важливо вивчати епідеміологію?

За даними ВООЗ щорічно в світі смертність від інфекційної і паразитарної патології становить 30% у загальній структурі смертності!

▣ Збудники інфекційних хвороб, відкриті за останні 20 років:

▣ Геморагічних лихоманок (Марбург, Ласса, Ебола);

▣ ВІЛ-інфекції,

▣ Пріонних інфекцій

▣ Вірусних гепатитів C, D, E, F, G, TT;

▣ Бореліозу, Легіонельозу;

▣ Коронавірусної інфекції (COVID-19).

Лише вивчення закономірностей розвитку і форм **епідемічного процесу**, може надати можливість створити необхідну сукупність протиепідемічних заходів та організацію їх проведення з метою попередження захворюваності інфекційними хворобами окремих груп населення, зниження показників захворюваності сукупного населення та ліквідації окремих інфекцій.



Загальні особливості епідеміології

Завдання епідеміології хвороб зводять до:

- визначення медичної та соціально-економічної значущості хвороби, її місця в структурі патології населення;
- вивчення закономірностей поширення хвороби в часі (по роках, місяцях тощо), по території і серед різних груп населення (вікових, статевих, професійних тощо);
- виявлення причин і умов, що визначають спостережуваний характер поширення хвороби;
- розробці рекомендацій щодо оптимізації профілактики;
- розробці прогнозу поширення досліджуваної хвороби.

Мета епідеміології полягає у розробці міжнародної та національної політики в сфері охорони здоров'я. Одним із завдань такої політики, як цілісної системи, є виявлення закономірностей виникнення, поширення і припинення хвороб людини, розробці заходів профілактики та боротьби з ними.

Об'єктом епідеміології інфекційних хвороб є епідемічний процес, закономірності його розвитку та форми прояву.

Предметом епідеміології є процес виникнення і поширення будь-яких патологічних станів серед людей (в популяції); стан здоров'я (неможливість виникнення і поширення патологічних станів).

Історико-оп метод;

Сукупність методів дослідження утворює комплексний епідеміологічний метод.

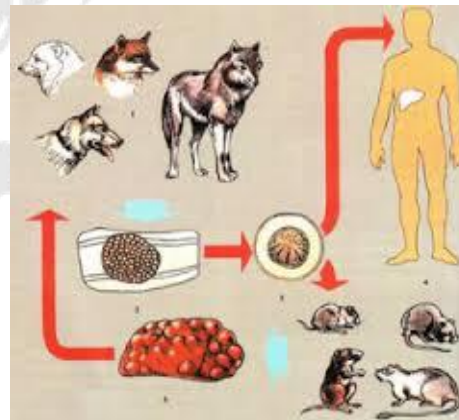
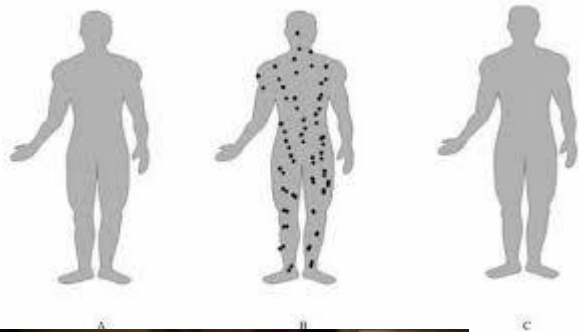
Епідеміологічний метод призначений для своєчасного проведення заходів щодо профілактики захворювань.

- 1. Експериментальний метод;*
- 2. Метод епідемічного обстеження і спостереження;*
- 3. Статистичний метод;*
- 4. Імунологічний метод;*
- 5. Лабораторний метод.*

СТРУКТУРА ЕПІДЕМІОЛОГІЧНОГО МЕТОДУ ДОСЛІДЖЕННЯ



Під час вивчення вибіркової освітньої компоненти "Епідеміологія" здобувачі вищої освіти дізнаються про:



- Провідні фактори та закономірності формування епідемічного процесу
- Структуру епідемічного процесу, джерела та способи передачі збудників інфекції
- Законодавчі документи, що регламентують роботу



При вивченні освітньої компоненти здобувачі вищої освіти дізнаються про:



- Режимно-обмежувальні заходи щодо виявлення вогнища інфекції
- Організацію протиепідемічної роботи в осередках інфекцій, забезпечення населення ефективними імунобіологічними препаратами



Обсяг освітньої компоненти: 90 годин, 3 кредити ECTS, статус – вибіркова



ЗАВДАННЯ ОСВІТНЬОЇ КОМПОНЕНТИ

1. Визначення механізмів виникнення, розповсюдження та передачі інфекцій різного ґенезу;
2. З'ясування принципів механізмів проникнення збудників у встановленні патогенного стану;
3. Прогнозування поширення інфекційних захворювань;
4. Вміння розробити рекомендації по профілактиці та боротьбі з інфекціями;
5. Вміння визначити медичну та соціально-економічну значимість хвороби та її місце в структурі патології населення.

КОМПЕТЕНТНОСТІ ТА ПРОГРАМНІ РЕЗУЛЬТАТИ НАВЧАННЯ



1. **Вміння організувати протиепідемічну роботу в осередках інфекційної патології;**
2. **Здатність оцінити якість проведеної дезінфекції та ефективність стерилізації;**
3. **Здатність до виявлення та аналізу помилок, що виникають при епідеміологічному моніторингу**
4. **Вміння аналізувати інформацію та вирішувати професійні завдання, працювати з науковою літературою;**
5. **Здатність аналізувати одержану діагностичну інформацію, одержану під час досліджень в умовах лабораторії.**



КОРОТКИЙ ЗМІСТ ПРОГРАМИ ОСВІТНЬОЇ КОМПОНЕНТИ «Епідеміологія»

Тема 1. Введення в епідеміологію. Предмет та методи епідеміології. Епідеміологічний нагляд за інфекційними захворюваннями.

Тема 2. Епідеміологічні дослідження.

Тема 3. Організація протиепідемічних заходів в осередках інфекційних захворювань

Тема 4. Методи та засоби дезінфекції та стерилізації.

Тема 5. Методи та засоби дезінсекції та дератизації.

Тема 6. Основи специфічної профілактики інфекційних захворювань. Календар щеплень.

Тема 7. Критерії якості вакцин.

Тема 8. Санітарна охорона державних кордонів від завозу інфекційних хвороб..

Тема 9. Біобезпека та біотероризм.

ДЯКУЮ ЗА УВАГУ!



Національний фармацевтичний університет
вул. Пушкінська, 53, м. Харків, 61002

E-mail: mail@nuph.edu.ua
<https://nuph.edu.ua>